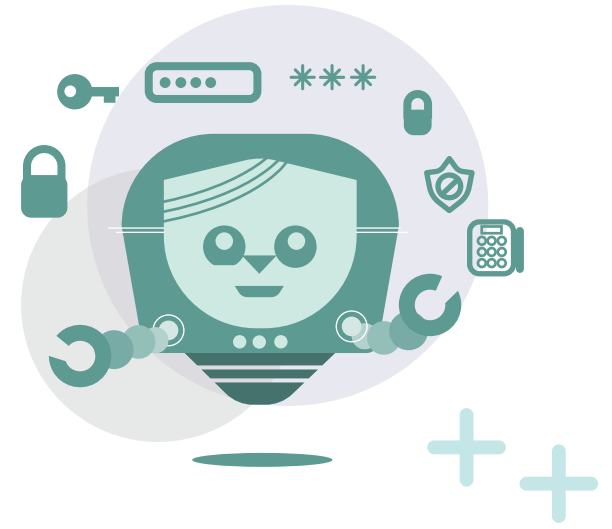




Se debe cambiar la **contraseña** temporal asignada por los sistemas al primer registro



Se debe cambiar la **contraseña** de manera periódica o en caso de sospechar que alguien más la conoce



La **contraseña** de acceso a cualquier sistema o servicio es personal e intransferible y queda prohibido compartirla con otras personas



Las **contraseñas** deberán seguir los criterios de seguridad:

- Deben combinar caracteres alfabéticos en mayúsculas y minúsculas, dígitos y caracteres especiales [@,#,*,+,-,&,etc.].
- Debe utilizar una longitud mínima de 8 caracteres.
- Evitar usar una misma contraseña en más de un servicio o sistema.